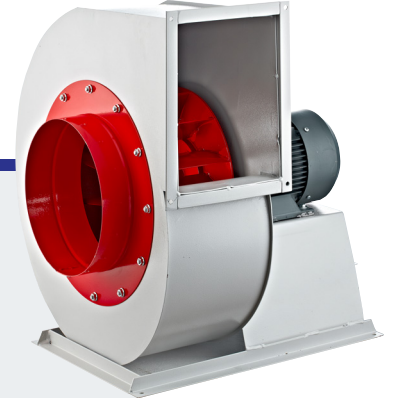


ABS

ALÇAK BASINÇLI RADYAL FANLAR LOW PRESSURE CENTRIFUGAL FANS



- 1.500 m³/h – 12.000 m³/h hava debisinde çalışmaktadır.
- Gövde ve pervane DKP sacdan imal edilmiş olup, paslanmaya karşı selülozik boya ile korunmuştur.
- Fanlarımızda GAMAK, VOLT, veya WATT markalı direkt akupule motorlar kullanılmaktadır.
- Pervanelerimizin dinamik balansı alınmıştır.
- Fanlarımızın pervaneleri isteğe bağlı olarak kullanım yerine göre seyrek ve sık kanatlı olarak imal edilebilmektedir.
- Opsiyonel olarak hız kontrol cihazı ile hava debisi ve basınç ayarlanabilir.
- Yalıtım : Class B
- Koruma Sınıfı : IP44

Kullanım Alanları : Sık kanat pervaneli fanımız tozsuz, temiz hava sirkülasyonunda, seyrek kanat pervaneli fanımız yağlı, yapışkanlı, az tozlu ortamlarda hava sirkülasyonunda kullanıma uygundur.

- Has air flow between 1.500 m³/h and 12.000 m³/h.
- Casing and impeller are made from DKP sheet metal and protected from corrosion by cellulose paint.
- The propellers of our industrial fans can be manufactured optionally as backward curved and forward curved impeller depending on utilization.
- In the fans, directly coupled motors with the brands of GAMAK, VOLT, WATT are used.
- As an option, a speed control device can be used to adjust the air flow and pressure.
- Insulation : Class B
- Protection : IP 44

Application Areas : Fans are suitable for use the circulation of the clean air free of dust, the fans with backward curved propellers are for the circulation of the air with oiled, viscous and less dusty.

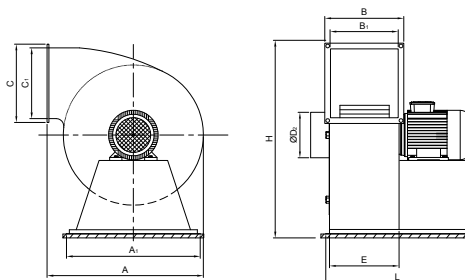
TEKNİK DEĞERLER / TECHNICAL PARAMETERS

| Tip Type | Voltaj Voltage V | Frekans Frequency Hz | Güç Power Kw | Devir Speed d/d | Hava Debisi Air Flow m ³ /h | Basınç Pressure Pa |
|-------------|------------------------|----------------------------|--------------------|-----------------------|--|--------------------------|
| ABS-1-4K-M | 220 / 380 | 50 | 0,37 | 1400 | 1500 | 40 |
| ABS-2-4K-M | 220 / 380 | 50 | 0,75 | 1400 | 2500 | 45 |
| ABS-3-4K-M | 220 / 380 | 50 | 1,1 | 1400 | 3500 | 60 |
| ABS-4-4K-M | 220 / 380 | 50 | 1,5 | 1400 | 4500 | 70 |
| ABS-5-4K-M | 220 / 380 | 50 | 2,2 | 1400 | 6000 | 75 |
| ABS-6-4K-M | 220 / 380 | 50 | 3 | 1400 | 6500 | 80 |
| | 380 | 50 | 4 | 1400 | 7000 | 95 |
| | 380 | 50 | 5,5 | 1400 | 9000 | 120 |
| | 380 | 50 | 7,5 | 1400 | 12000 | 150 |

TEKNİK ÇİZİM VE ÖLÇÜLER / TECHNICAL DRAWINGS AND DIMENSIONS

| Tip / Type | A | A1 | B | B1 | C | C1 | D2 | E | H | L |
|------------|-----|-----|-----|-----|-----|-----|-----|-----|------|-----|
| ABS-1-4K-M | 410 | 300 | 215 | 160 | 250 | 200 | 180 | 160 | 500 | 390 |
| ABS-2-4K-M | 510 | 360 | 235 | 180 | 310 | 260 | 200 | 180 | 580 | 410 |
| ABS-3-4K-M | 530 | 410 | 260 | 200 | 320 | 270 | 240 | 200 | 660 | 490 |
| ABS-4-4K-M | 600 | 410 | 270 | 220 | 340 | 290 | 260 | 220 | 690 | 510 |
| ABS-5-4K-M | 630 | 475 | 280 | 230 | 370 | 320 | 300 | 230 | 730 | 600 |
| ABS-6-4K-M | 630 | 475 | 300 | 250 | 370 | 320 | 320 | 250 | 730 | 620 |
| | 660 | 480 | 310 | 250 | 430 | 380 | 320 | 250 | 790 | 650 |
| | 780 | 600 | 335 | 280 | 490 | 440 | 330 | 280 | 870 | 730 |
| | 880 | 700 | 410 | 350 | 600 | 540 | 350 | 350 | 1050 | 840 |

Ölçümler mm cinsindedir. / Dimensions are in (mm)



Yön çizelgesi 55.sayfadadır / The rotations of outlet are shown in 55th page.