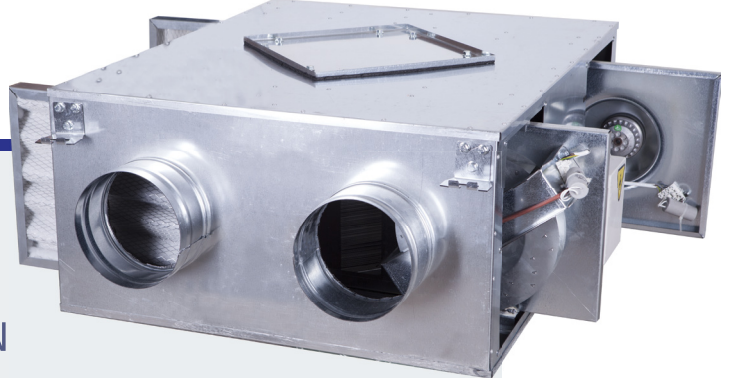


GKC

ÇİFT EMİŞLİ RADYAL FANLI ÇAPRAZ AKIMLI ISI GERİ KAZANIM CİHAZLARI HEAT RECOVERY UNIT WITH RADIAL FAN



- 1.500 m³/h ile 4.500 m³/h hava debisi aralığında çalışmaktadır.
- Gövde galvaniz sacdan imal edilmiştir.
- Pervane galvaniz sacdan imal edilmiş ve dinamik balansı alınmıştır. İsteğe bağlı olarak sık ve seyrek kanatlı olarak imal edilebilir.
- Dıştan rotorlu motor kullanılarak üretilmiştir.
- Ortam havasını egzost ederken bir yandan da ortama taze hava vermeye yarar.
- Dışarı atılan egzost havasının ısı enerjisinden faydalanarak taze havanın ön ısıtma / soğutma işlemi görmesini sağlar. Böylece ortam sıcaklığına negatif etki etmeyi engeller.
- Yalıtım : Class B
- Koruma Sınıfı : IP 44

- Has airflow between 1.500 m³/h – 4.500 m³/h.
- Casing and impeller are made of galvanised sheet metal. Impeller is dynamically balanced. Can be manufactured as forward curved or backward curved according to request
- Equipped with external rotor motor.
- It exhausts and provides fresh air at the same time.
- Insulation : Class B
- Protection : IP 44

Application Areas : Suitable for use all kind of places.

Kullanım Alanları : Her türlü tesisin konfor havalandırmasında kullanılabilir.

TEKNİK DEĞERLER / TECHNICAL PARAMETERS

Tip Type	Voltaj Voltage V	Frekans Frequency Hz	Beygir Gücü Horse Power Hp	Güç Power Kw	Devir Speed d/d	Hava Debisi Air Flow m ³ /h	Basınç Pressure Pa	Ses Seviyesi Sound Pressure Level dB(A)
GKC-15-4K-M	230	50	2x0,20	2x0,15	1350	1500	170	60
GKC-25-4K-M	230	50	2x0,50	2x0,37	1350	2500	220	64
GKC-35-4K-M	230	50	2x0,75	2x0,55	1400	3500	230	65
GKC-45-4K-M	230	50	2x0,75	2x0,55	900	4500	200	70

Ses seviyesi 3m mesafeden ölçülmüştür. / Sound level has measured at a distance of 3 meters.

TEKNİK ÇİZİM VE ÖLÇÜLER / TECHNICAL DRAWINGS AND DIMENSIONS

Tip / Type	L	W	H	A	B
GKC-15-4K-M	980	800	400	230	210
GKC-25-4K-M	1350	985	510	290	260
GKC-35-4K-M	1700	1180	580	330	290
GKC-45-4K-M	1800	1230	650	400	330

Ölçümler mm cinsindedir. / Dimensions are in (mm)

