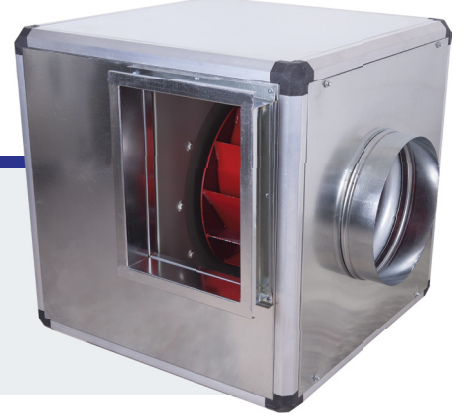


HTO

SEYREK KANATLI TEK EMİŞLİ HÜCRELİ FANLAR BACKWARD CURVED SINGLE INLET VENTILATION UNIT



- 2.500 m³/h – 20.000 m³/h hava debisi aralığında çalışmaktadır.
- Gövde galvaniz sacdan imal edilmiştir.
- Pervane DKP sacdan imal edilmiş ve korozyona karşı selülozik boya ile korunmuştur.
- GAMAK, VOLT veya WATT marka direkt akuple motorlar kullanılmaktadır.
- Hücre panelleri 20mm kalınlıkta ve 70 kg/m³ yoğunlukta kaya yünü izolelidir.
- Yalıtım : Class B
- Koruma Sınıfı : IP 44
- **Kullanım Alanları** : Mutfak davlumbazları, yağlı ve yapışkanlı hava olan ortamlarda kullanıma uygundur.

- Has airflow between 2.500 m³/h – 20.000 m³/h.
- Impeller is made of DKP Sheet metal and protected against corrosion by electrostatic powder paint.
- Impeller is made from galvanise sheet metal and dynamically balanced.
- Directly coupled motors with the brands of GAMAK, VOLT, WATT are used.
- Cabins are insulated by 20 mm thickness and 70 kg/m³ density rock wool.
- Insulation : Class B
- Protection : IP 44

Application Areas : Suitable for use in kitchens, the places that has oily and sticky air.

TEKNİK DEĞERLER / TECHNICAL PARAMETERS

Tip Type	Voltaj Voltage V	Frekans Frequency Hz	Beygir Gücü Horse Power Hp	Güç Power Kw	Devir Speed d/d	Hava Debisi Air Flow m ³ /h	Basınç Pressure Pa
HTO-1-4K-T	380	50	1,00	0,75	1410	2500	400
HTO-2-4K-T	380	50	1,50	1,10	1430	4000	450
HTO-3-4K-T	380	50	2,00	1,50	1430	6000	500
HTO-4-4K-T	380	50	3,00	2,20	1435	8000	550
HTO-5-4K-T	380	50	4,00	3,00	1435	10000	600
HTO-6-4K-T	380	50	5,50	4,00	1455	12000	650
HTO-7-4K-T	380	50	7,50	5,50	1465	16000	700
HTO-8-4K-T	380	50	10,00	7,50	1465	20000	750

TEKNİK ÇİZİM VE ÖLÇÜLER / TECHNICAL DRAWINGS AND DIMENSIONS

Tip / Type	L	W	H	A	B	D
HTO-1	670	670	670	200	260	300
HTO-2	800	720	720	255	270	325
HTO-3	800	770	770	280	300	350
HTO-4	900	820	820	300	400	400
HTO-5	900	870	870	320	450	450
HTO-6	1000	920	920	345	500	500
HTO-7	1100	970	970	370	600	560
HTO-8	1100	970	970	370	600	630

Ölçümler mm cinsindedir. / Dimensions are in (mm)

