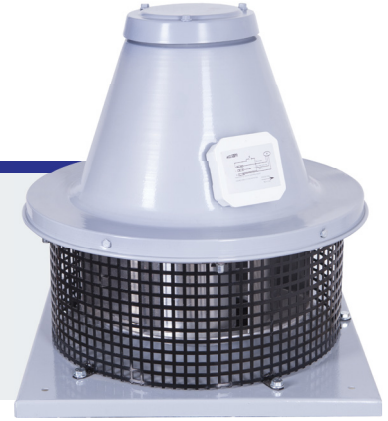


YÇFH

HARİCİ MOTORLU RADYAL ÇATI FANLARI RADIAL ROOF FAN (MOTOR IS OUT OF THE AIR FLOW)



- 1.800 m³/h 1.415 m³/h hava debilerinde çalışmaktadır.
- Gövde DKP sacdan imal edilmiş ve korozyona karşı elektrostatik toz boya ile korunmuştur.
- Pervane galvaniz sacdan imal edilmiştir ve dinamik balansı alınmıştır.
- Fanlarımızda GAMAK, VOLT veya WATT marka direkt akuple motorlar kullanılmaktadır.
- Motor hava debisi dışında olduğundan dolayı yüksek sıcaklıkta kullanıma uygundur.
- Yalıtım : Class B
- Koruma Sınıfı : IP 44

Kullanım Alanları : Proje bazlı çalışmalar (Alışveriş merkezleri, Hastane, Üniversiteler, Fabrikalar, Oteller) ile endüstriyel mekanların havalandırmasında kullanılabilir.

- Has airflow 1.800 m³/h and 1.415 m³/h.
- Casing is made from DKP sheet metal and protected against corrosion by electrostatic powder paint.
- Impeller is made from galvanised sheet metal and dynamically balanced.
- Directly coupled motors with the brands of GAMAK, VOLT, WATT are used.
- Because of the motor is standing out of the air flow it is suitable to use in the places with high temperature.
- Insulation : Class B
- Protection : IP 44

Application Areas : Can be used for ventilation in the project-based works like malls, hospitals, universities, factories, hotels and other industrial places.

TEKNİK DEĞERLER / TECHNICAL PARAMETERS

Tip Type	Voltaj Voltage V	Frekans Frequency Hz	Beygir Gücü Horse Power Hp	Güç Power Kw	Devir Speed d/d	Hava Debisi Air Flow m ³ /h	Ses Seviyesi Sound Pressure Level dB(A)	Ağırlık Weight Kg
YÇFH-315-2K-M	230	50	0,50	0,37	2800	1800	60	11,30
YÇFH-315-4K-M	230	50	0,50	0,37	1380	1415	57	11,50

TEKNİK ÇİZİM VE ÖLÇÜLER / TECHNICAL DRAWINGS AND DIMENSIONS

Tip / Type	A	H
YÇFH-315-2K-M	410	391
YÇFH-315-4K-M	410	391

Ölçümler mm cinsindedir. / Dimensions are in (mm)

